

# MONTHLY MEMBERSHIP PROGRESS REPORT

LIEU SWITZERLAND

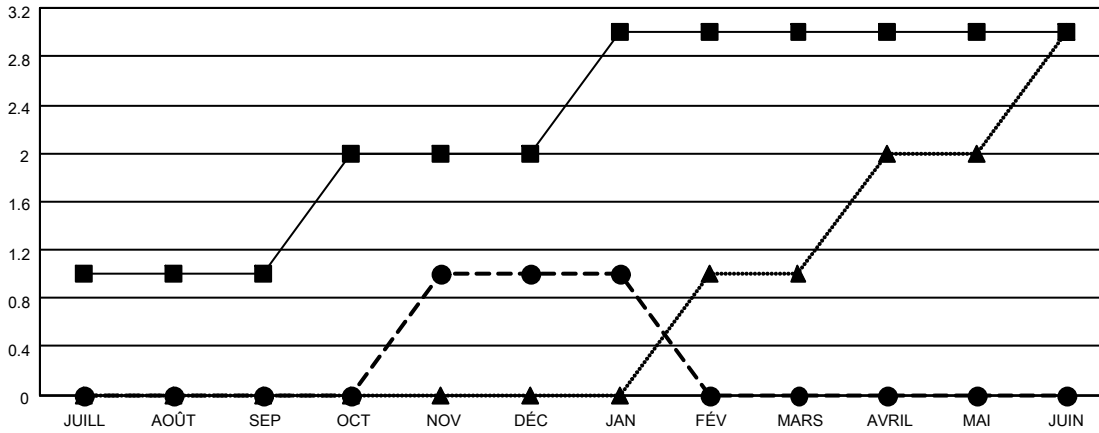
District 102 W

Results as of: 1/31/2023

Clubs			
RESULTATS POUR 2022-2023			
TRIMESTRE	BUT CONCERNANT LES NOUVEAUX CLUBS	NOUVEAUX CLUBS	CLUBS ANNULÉS
JUILL/AOÛT/SEP	1	0	0
OCT/NOV/DÉC	1	1	0
JAN/FÉV/MARS	1	0	0
AVRIL/MAI/JUIN	0	0	0

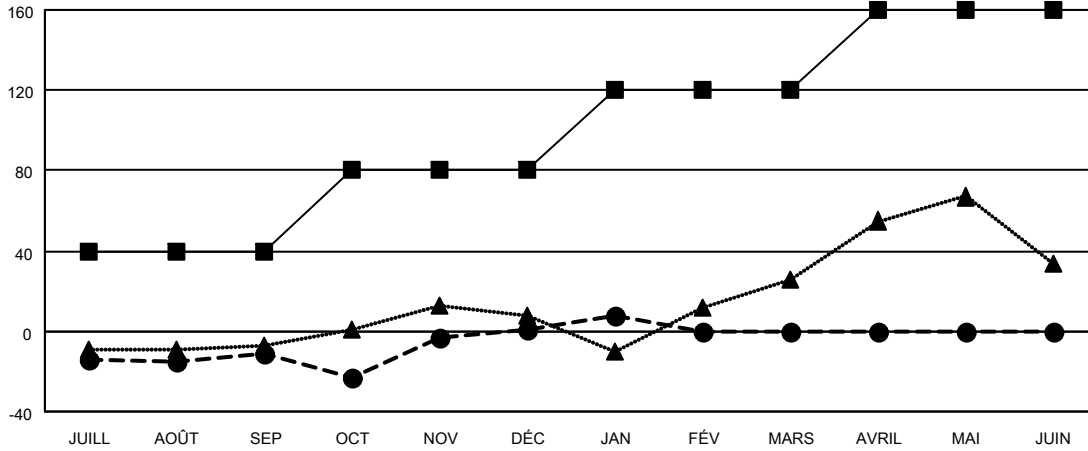
Membres			
RESULTATS POUR 2022-2023			
TRIMESTRE	OBJECTIF DE CROISSANCE NETTE DE L'EFFECTIF	CROISSANCE ACTUELLE DE L'EFFECTIF	TOTAL DES MEMBRES RADIES (y compris les transferts)
JUILL/AOÛT/SEP	40	48	52
OCT/NOV/DÉC	40	73	56
JAN/FÉV/MARS	40	23	15
AVRIL/MAI/JUIN	40	0	0

BUTS ET NOUVEAUX CLUBS REELS - CUMULATIF



-■- BUTS DE L'ANNEE ACTUELLE CONCERNANT LES NOUVEAUX CLUBS  
 -●- NOUVEAUX CLUBS REELS POUR L'ANNEE ACTUELLE  
 -▲- NOUVEAUX CLUBS REELS L'ANNEE DERNIERE

BUTS ET MEMBRES REELS - CUMULATIF



-■- OBJECTIF DE CROISSANCE NETTE DE L'EFFECTIF  
 -●- CROISSANCE ACTUELLE DE L'EFFECTIF  
 -▲- TOTAL DES EFFECTIFS DE L'ANNEE DERNIERE

CLUBS RADIES: 0

60 CLUBS OF 109 ONT AJOUTE 1 OU PLUSIEURS NOUVEAUX MEMBRES

DISTRIBUTION PAR SEXE

HOMME	3,391 (85.07%)
FEMME	595 (14.93%)
NON BINARY	0 (0.00%)
PREFER NOT TO ANSWER	0 (0.00%)

MEMBRES RADIES

[CLIQUEZ ICI POUR LES INFORMATIONS CUMULATIVES SUR LES EFFECTIFS](#)

NOMBRE TOTAL DE MEMBRES D'UNITÉS FAMILIALES	0
MEMBRES DE FAMILLE QUI RÈGLENT LA MOITIÉ DES COTISATIONS	0